

Художественно-эстетическое развитие

Лепка из пластилина «Полосатая пчёлка»



Подготовили воспитатели
Младшей группы «Осьминожки»
Михайлова Юлия Александровна
Дубовикова Ольга Петровна



Ребята, вы любите природу? Бережёте её? Природа, которая окружает нас, прекрасна и неповторима. Как нарядны цветы, модницы-бабочки, яркие божьи коровки. Такую красоту можно и нарисовать, и слепить.



Ребята, отгадайте загадку и тогда вы узнаете, кого мы сегодня будем лепить.

Всё жужжит, жужжит, жужжит,
Над цветком она кружит,
Целый день, словно юла,
А зовут её... (Пчела).

Правильно, сегодня мы будем лепить пчёлку.

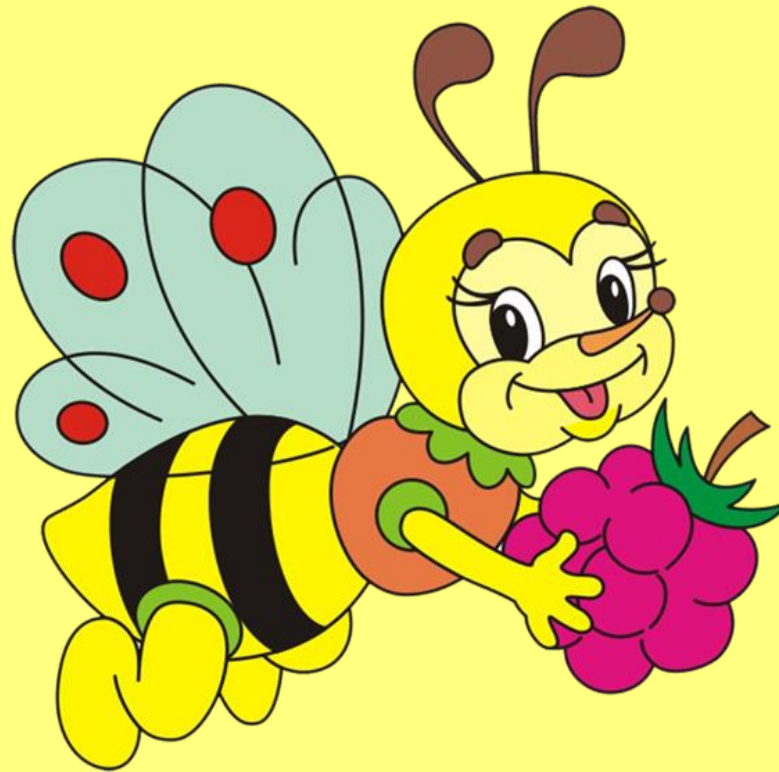


Давайте рассмотрим пчелу. Как она выглядит? У неё есть голова, туловище, крылышки.

Какой формы голова у пчелы, как мы её будем лепить? Голова у пчёлки круглая, чтобы её слепить, надо скатать шарик.

А какой формы туловище у пчёлки? Туловище овальное, полосатое – чёрное и жёлтое.

Крылышки у пчёлки тоненькие и прозрачные. Но мы с вами не сможем слепить их прозрачными, поэтому мы их сделаем голубыми.



Перед тем как приступить к лепке, мы с вами немного поиграем.

Физкультминутка «Пчёлка»

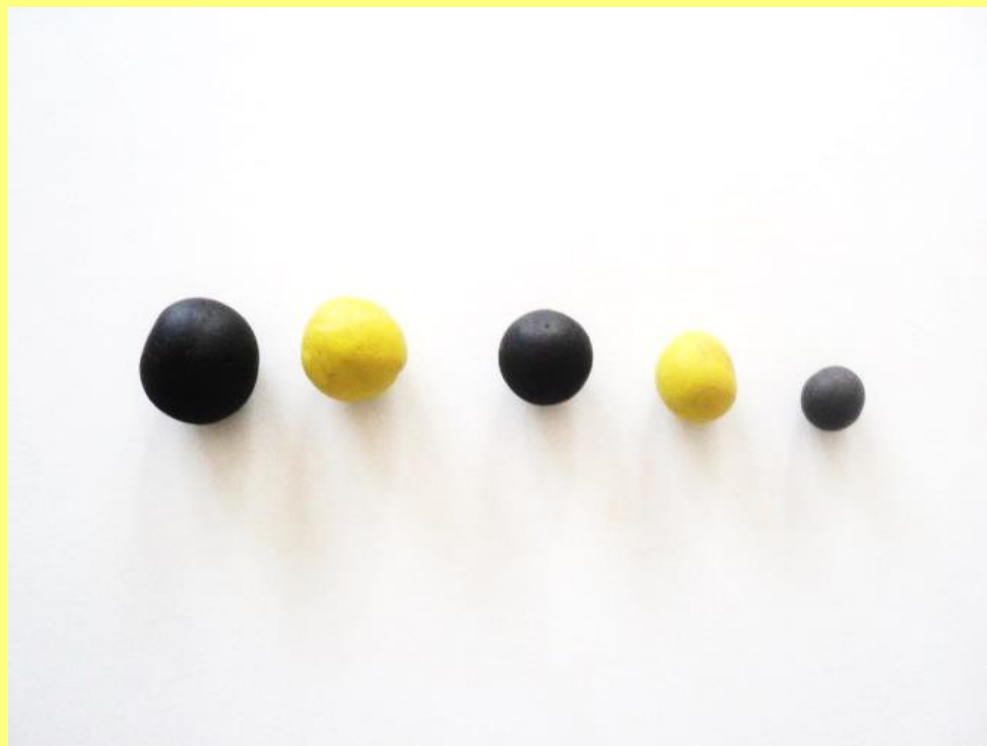
Пчёлки весело летают. *(дети кружатся на месте, подняв руки)*

Пчёлки весело жужжат. *(дети издают звук жжжжжж)*

Пчёлы нектар собирают. *(дети приседают и делают собирательные движения руками)*

И домой к себе спешат! *(дети движутся по кругу)*

Теперь можно приступать к лепке наших полосатых пчёлок. Сначала скатайте пять шариков, постепенно уменьшающихся по размеру. 1-й шарик - чёрный, 2-й - жёлтый, 3-й - чёрный, 4-й - жёлтый и 5-й - опять чёрный.



Затем расплющите
шарики в лепёшки. А
потом соедините их
вместе.



Теперь покатайте эту составную колбаску по столу.

Прилепите к туловищу жёлтый шарик - голову.

Аккуратно обозначьте стеклой рот пчелы.





Скатайте тоненький жгутик. Аккуратно вставьте в рот пчёлки хоботок из этого жгутика. Налепите на голову шарики-глазки.



Слепите лапки из трёх чёрных или тёмно-коричневых жгутиков и прилепите их к туловищу.



Для крыльев скатайте две одинаковые каплевидные колбаски синего или голубого цвета. Сформируйте из них лепёшки и палочкой нарисуйте на них жилки.



Прилепите крылья на спинку пчелы.

Наша полосатая пчёлка готова! Молодцы, ребята!